

Интеллектуальный электромагнитный расходомер MagneW 3000 PLUS

Детектор (Общего назначения, невоспламеняемое FM/CSA) Модель MGG18, MGG19

ОБЗОР

Детектор электромагнитного расходомера MagneW 3000 PLUS является высокопроизводительным надежным прибором на основе испытанных технологий расходомерии Yamatake MagneW 3000. Модель MGG18 (влагостойкая) и модель MGG19 (погружная) обеспечивают превосходные измерения технологического расхода и работают с широким диапазоном конвертеров MagneW 3000 PLUS.

ОСОБЕННОСТИ

Футеровка высшего качества

- Новая эксклюзивная технология высококачественной футеровки и специальная зеркальная обработка футеровки PFA обеспечивают более высокие антиадгезионные свойства, чем у существующих моделей.
- Зеркальная отделка футеровки PFA, главным образом, применяется при измерениях липких пульп и гипсовых смесей.
- Только чисто белый PFA без добавок используется при изготовлении новых футеровок.
- Покрытая PFA перфорированная пластина обеспечивает работу в таких условиях, как быстрый нагрев и отрицательное давление. Используется футеровка PFA с диаметром от 2.5 мм до 600 мм (0.1 ~ 24"), являющаяся лучшей для широкого круга применений.

Заменяемый детектор (дополнительно)

- Этот детектор может заменить детектор, совмещаемый с нашими имеющимися моделями или моделями других производителей. Пожалуйста проконсультируйтесь с представителями Yamatake относительно деталей.

Надежная конструкция детектора

- Корпус из нержавеющей стали используется для размеров от 2.5 мм до 200 мм (0.1 ~ 8").
- Влагостойкая конструкция эффективна для влажных помещений и с конденсатом (модель MGG18).

Широкий диапазон трубных соединений

- Соединение шлангом, муфтой или хомутом может быть выбрано для моделей с малым размером (диаметр от 2.5 до 15 мм (0.1 ~ 1/2")).
- Фланцевое соединение доступно для всех размеров (от 2.5 до 1100 мм (0.1 ~ 44")).
- Также может быть выбрано безфланцевое соединение (размеры от 2.5 до 200 мм (0.1 ~ 8")).
- Размеры 65 и 125 мм добавлены к имеющейся линейке изделий.



Размер от 2.5 до 600 мм (0.1 ~ 24")

Размер от 700 до 1100 мм (28 ~ 44")

Совместимость

- Раздельные конвертеры могут использоваться вместе с нашими обычными конвертерами. .
Пожалуйста проконсультируйтесь с представителями Yamatake относительно деталей.

Тип защиты

Модель MGG 18/19 используется как невоспламеняемая Class I, Division 2, Groups A, B, C и D; Class II, Division 2, Groups F и G; Class III, Division 2.

Характеристики точности

Стандартная точность +/- 0.5% показания. Также может быть представлена калибровка с более высокой точностью +/- 0.35% показания (размеры от 40 мм до 350 мм (P/2 ~ 14")), совместно с MGG 14C).

ПРИМЕНЕНИЯ**Пульпа и бумага**

Жидкие пульпы, химреактивы, коррозионные жидкости, промышленная вода, сточные воды и др.

Нефтепродукты/нефтехимия/химия

Коррозионные жидкости, красители, химреактивы, промышленная вода, сточные воды и др.

Коммунальное хозяйство

Питьевая вода, канализация, бытовые отходы, шламы, суспензии, регулирование сбросов и др.

Пищевая промышленность

Пиво, молоко, сок, вино, ликер, питьевая вода, легкие, средние и тяжелые жидкости, промышленная вода, сточные воды и др.

Сталь/цветные металлы/керамика

Суспензия окиси алюминия, охлаждающая вода, промышленная вода, морская вода, коррозионные жидкости, сточные воды и др.

Машиностроение/электромашиностроение

Коррозионные жидкости, охлаждающая вода, промышленная вода, сточные воды и др.

Строительство

Суспензии строительных материалов, шламы, цементный раствор, промышленная вода и др.

Судостроение

Суспензии и др.

Энергетика

Коррозионные жидкости, охлаждающая вода, промышленная вода, сточные воды и др.

Газ

Циркуляционная вода для кондиционирования воздуха и др.

ФУНКЦИОНАЛЬНЫЕ ХАРАКТЕРИСТИКИ**Тип защиты****Модель MGG18**

JIS C 0920 водостойкая модель NEMA TYPE4X, IEC IP67

Модель MGG19

JIS C 0920 погружная модель NEMA TYPE6P, IEC IP68

Сертификат FM для

невоспламеняемая Class I, Division 2, Groups A, B, C и D

подходит для Class II, Division 2, Groups F и G, подходит для Class III, Division 2, внутри и вне опасных помещений (тип 4X).

Сертификат CSA для

негорючая Class I, Division 2, Groups A, B, C и D Class II, Division 2, Groups E, F и G

Class III для использования в негорючих рабочих средах.

Размеры

2.5, 5, 10, 15, 25, 40, 50, 65, 80, 100, 125, 150, 200, 250, 300, 350, 400, 450, 500, 600, 700, 800, 900, 1000, 1100 мм

(0.1, 0.2, 3/8, 1/2, 1, 1½, 2, 2½, 3, 4, 5, 6, 8, 10, 12, 14, 16, 18, 20, 24, 28, 32, 36, 40, 44 дюйма)

Характеристики фланцев

JIS 10K, JIS 16K, JIS 20K, JIS 30K, JPI 150, JPI 300, ANSI 150, ANSI 300, DIN PN10, DIN PN16, DIN PN25, DIN PN40 (Размер от 2.5 до 50 мм (0.1 ~ 2"))

JIS 10K, JIS 16K, JIS 20K, JIS 30K, JIS G3451 F12 JPI 150, JPI 300, ANSI 150, ANSI 300, DIN PN10, DIN PN16, DIN PN25, DIN PN40 (Размер от 80 до 200 мм (3 ~ 8"))

JIS 10K, JIS 16K, JIS 20K, JIS G3451 F12

JPI 150, JPI 300, ANSI 150, ANSI 300,

DIN PN10, DIN PN16, DIN PN25

(Размер от 250 до 600 мм (10 ~ 24")), фуговка PFA/ETFE

JIS 10K, JISG3451F12,

JPI 150, ANSI 150, DIN PN10

(Размер от 250 до 600 мм (10 ~ 24")), фуговка хлоропреновая резина)

Диапазон измеряемых расходов

См. мин/макс устанавливаемые расходы таблице ниже.

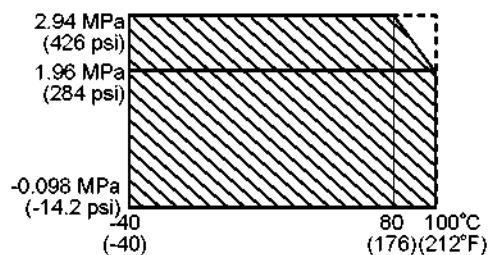
Размер		Диапазон макс. скорости потока от 0 до 0.3 м/с (0 - 0.98 фт/с)		Диапазон макс. скорости потока от 0 до 10 м/с (0 - 32.8 фт/с)		Коэффициент конверсии К
		Минимальный диапазон		Максимальный диапазон		
мм	дюймы	м3/ч	гал/мин	м3/ч	гал/мин	
2.5	0.1	0 ~0.001768	0 ~0.007782	0 ~0.1767	0 ~0.7781	56.59
5	0.2	0 ~0.007069	0 ~0.03113	0 ~0.7068	0 ~3.112	14.15
10	3/8	0 ~0.02825	0 ~0.1246	0 ~2.827	0 ~12.45	3.537
15	1/2	0 ~0.06362	0 ~0.2802	0 ~6.361	0 ~28.01	1.572
25	1	0 ~0.1768	0 ~0.7782	0 ~17.67	0 ~77.81	0.5659
40	1 1/2	0 ~0.4524	0 ~1.993	0 ~45.23	0 ~199.2	0.2210
50	2	0 ~0.7069	0 ~3.113	0 ~70.68	0 ~311.2	0.1415
65	2 1/2	0 ~1.195	0 ~5.261	0 ~119.4	0 ~526.0	0.08371
80	3	0 ~1.810	0 ~7.969	0 ~180.9	0 ~796.8	0.05526
100	4	0 ~2.828	0 ~12.46	0 ~282.7	0 ~1245	0.03537
125	5	0 ~4.418	0 ~19.46	0 ~441.7	0 ~1945	0.02264
150	6	0 ~6.362	0 ~28.02	0 ~636.1	0 ~2801	0.01572
200	8	0 ~11.31	0 ~49.81	0 ~1130	0 ~4980	0.008842
250	10	0 ~17.68	0 ~77.82	0 ~1767	0 ~7781	0.005659
300	12	0 ~25.45	0 ~112.1	0 ~2544	0 ~11205	0.003930
350	14	0 ~34.64	0 ~152.6	0 ~3463	0 ~15251	0.002887
400	16	0 ~45.24	0 ~199.3	0 ~4523	0 ~19920	0.002210
450	18	0 ~57.26	0 ~252.2	0 ~5725	0 ~25211	0.001747
500	20	0 ~70.69	0 ~311.3	0 ~7068	0 ~31125	0.001415
600	24	0 ~101.8	0 ~448.3	0 ~10178	0 ~44820	0.0009824
700	28	0 ~138.6	0 ~610.1	0 ~13854	0 ~61005	0.0007218
800	32	0 ~181.0	0 ~796.9	0 ~18095	0 ~79680	0.0005526
900	36	0 ~229.1	0 ~1009	0 ~22902	0 ~100846	0.0004366

Конверсия расхода: $V(м/с) = K \times Q$

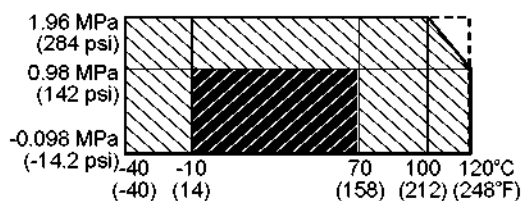
$K = \text{фактор конверсии} = 4/(\pi D^2 \times 3600)$
 $Q = \text{расход (м}^3/\text{ч)}$

Диапазон температур и давлений рабочей среды

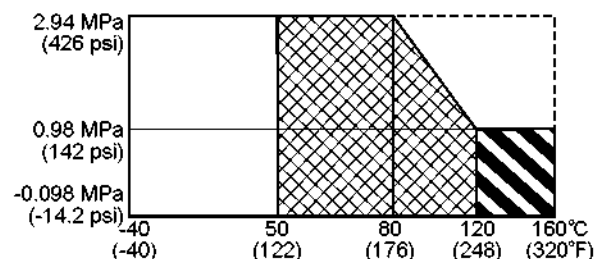
Размер от 2.5 до 10 мм (0.1 ~ 3/8")



Размер от 250 до 1100 мм (10 ~ 44")



Размер от 15 до 200 мм (1/2 ~ 8")



- Футеровка хлоропрен и PFA/ETFE
- Футеровка полиуретан и PFA/ETFE
- Футеровка PFA/ETFE
- Футеровка PFA
- Футеровка PFA (только раздельный)
- Специальные изделия

Окружающая температура

-25 ~ +60°C (-13 ~ +140°F) (интегральный тип)
 -30 ~ +80°C (-22 ~ +176°F) (раздельный тип, футеровка PFA)
 30 ~ +60°C (-22 ~ +140°F) (раздельный тип, футеровка полиуретановая/хлоропреновая резина)

Окружающая влажность

5 ~ 100% отн.

Измеряемая электропроводность

С конвертером MGG14C 3 μS/cm или больше

Дополнительные характеристики

Протокол испытаний

Включены сертификат калибровки, проверка электрических характеристик, сопротивления изоляции, гидравлическое испытание под давлением, физическая проверка.

Свидетельство о проверке

Включены следующие три документа.

- Методика проверки
- Свидетельство о проверке
- Протокол испытаний

Сертификат материала

Сертификат материала для электродов/заземляющего кольца

Уплотнение для пластиковых труб

Если детектор монтируется на пластиковой трубе, установите это уплотнение между футеровкой и заземляющим кольцом и между заземляющим кольцом и фланцем пластиковой трубы.

Крепление номера к контактной коробке

Присоедините табличку с номером к контактной коробке. Максимальное число знаков в номере – 8.

Крепление номера к шейке детектора

Присоедините табличку с номером к шейке детектора с помощью проволоки из нержавеющей стали. Максимальное число знаков в номере – 16.

РАБОЧИЕ ХАРАКТЕРИСТИКИ

Точность (с конвертером MGG14C)

<Размер 2.5 ~ 15 мм (0.1 ~ 1/2")>

Vs = скорость в установленном диапазоне

Vs (m/s)	Скорость при измерении ≥ Vs x 40%	Скорость при измерении ≤ Vs x 40%
1.0 < Vs < 10	±0.5% показания	±0.2% от Vs
0.1 < Vs < 1.0	±(0.1/Vs+0.4)% показания	±0.4 (0.1/Vs+0.4)% от Vs

<Размер 25 ~ 600 мм (1 ~ 24")>

Vs = скорость в установленном диапазоне

Vs (m/s)	Скорость при измерении > Vs x 40%	
	Стандартная точность (калибровка A)	*) Высокая точность (калибровка U)
1.0 < Vs < 10	±0.5% показания	±0.35% показания
0.1 < Vs < 1.0	±(0.1/Vs+0.4)% показания	±(0.1/Vs+0.25)% показания

Vs (m/s)	Скорость при измерении < Vs x 40%	
	Стандартная точность (калибровка A)	*) Высокая точность (калибровка U)
1.0 < Vs < 10	±0.1% от Vs	±0.07% от Vs
0.1 < Vs < 1.0	±0.2(0.1/Vs+0.4)% от Vs	±0.2(0.1/Vs+0.25)% от Vs

*) Калибровка с высокой точностью применяется для размеров от 40 до 350 мм (1½ ~ 14").

Условия калибровки с высокой точностью:

- Жидкость: водопроводная вода
- Температура жидкости: 15 ~ 30°C
- Окружающая температура: 15 ~ 30°C
- Окружающая влажность: 30 ~ 70%
- Длина прямого участка трубы:
до детектора > 20 x DN
после детектора > 5 x DN
(DN: номинальный диаметр трубы)
- Надежное заземление
- Надежная центровка

< Размер 700 ~ 1100 мм (28 ~ 44")>

Vs = скорость в установленном диапазоне

Vs (m/s)	Скорость при измерении > Vs x 50%	Скорость при измерении < Vs x 50%
1.0 < Vs < 10	±1.0% показания	±0.5% от Vs
0.1 < Vs < 1.0	±(0.2/Vs+0.8)% показания	(0.1/Vs+0.4)% от Vs

ФИЗИЧЕСКИЕ ХАРАКТЕРИСТИКИ**Материал основного корпуса****Материал измерительной трубы**

Нержавеющая сталь SUS304

Фланец

Нержавеющая сталь SUS304 (размер 2.5 ~ 65 мм (0.1 ~ 2½"))

Углеродистая сталь + покрытие для защиты от коррозии (размер 80 ~ 600 мм (3 ~ 24"))

Корпус

Нержавеющая сталь SCS13 (размер 2.5 ~ 15 мм (0.1 ~ ½"))

Нержавеющая сталь SUS304 (размер 25 ~ 200 мм (1 ~ 8"))

Углеродистая сталь SS400 (размер 250 ~ 1100 мм (10 ~ 44"))

Контактная коробка

Алюминиевый сплав (раздельный тип)

Отделка

Модель MGG18**Стандартная**

Контактная коробка

Запеченная акриловая краска

Корпус (размер 250 ~ 1100 мм (10 ~ 44"))

Полиуретановая краска

Коррозионностойкая

Контактная коробка

Запеченная акриловая краска

Корпус (размер 250 ~ 1100 мм (10 ~ 44"))

Полиуретановая краска

С защитой от коррозии

Контактная коробка

Запеченная эпоксидная краска

Корпус (размер 250 ~ 1100 мм (10 ~ 44"))

Эпоксидная краска

Цвет

Светло-бежевый (Munsell 4Y7.2/1.3)

Модель MGG19

Контактная коробка и корпус

Защищающая от коррозии эпоксидная краска, черная

Смачиваемый материал**Футеровка**

PFA (размер 2.5 ~ 600 мм (0.1 ~ 24"))

ETFE (размер 80 ~ 600 мм (3 ~ 24"))

Полиуретановая резина (размер 25 ~ 200 мм (1 ~ 8"))

Хлоропреновая резина (размер 250 ~ 1100 мм (10 ~ 44"))

Электрод

SUS316L, Hastelloy C, титан, цирконий, тантал, карбид вольфрама, платина/иридий

Заземляющее кольцо

SUS316, Hastelloy C, титан, цирконий, тантал, платина

Муфтовое соединение

SUS316 (размер 2.5 ~ 15 мм (0.1 ~ 1/2"))

Шланг

SUS316 (размер 2.5 ~ 15 мм (0.1 ~ 1/2"))

IDF муфта

SUS316 (размер 2.5 ~ 15 мм (0.1 ~ 1/2"))

Тройная муфта

SUS316 (размер 2.5 ~ 15 мм (0.1 ~ 1/2"))

Уплотнение

PTFE (если заземляющее кольцо не из SUS316)

Прокладка

Витонная резина (с муфтами)

ИНСТАЛЛЯЦИЯ

Электрическое соединение

Интегральный тип

Присоединяется к конвертеру

Раздельный тип

Основная модель

G1/2 (PF1/2) внутренняя резьба, CM20
внутренняя резьба, Pg 13.5 внутренняя резьба.

Невоспламеняемая модель FM/CSA

1/2NPT внутренняя резьба для MGG18
Водостойкое уплотнение для MGG19

Трубное соединение

Дисковое (размер 2.5 ~ 200 мм (0.1 ~ 8"))

Фланцевое (размер 2.5 ~ 1100 мм (0.1 ~ 44"))

Муфтовое (размер 2.5 ~ 15 мм (0.1 ~ 1/2"))

Шланг (размер 2.5 ~ 15 мм (0.1 ~ 1/2"))

Хомут IDF (размер 2.5 ~ 15 мм (0.1 ~ 1/2"))

Тройной хомут (размер 2.5 ~ 15 мм (0.1 ~ 1/2"))

Болты и гайки (для бесфланцевых моделей)

Углеродистая сталь S20C, нержавеющая сталь
SUS304

Заземление

Сопротивление менее 100 Ом

Длина прямого участка трубы

До детектора

Минимум пять диаметров трубы
Рекомендуется 10 диаметров, если
диффузор/клапан/насос установлен перед
детектором.

После детектора

Рекомендуется два диаметра.

Кабель (между раздельным детектором и конвертером)

Максимальная длина 300 м (984 фт)

(зависит от электропроводности жидкости)

Внешний диаметр от 10 до 12 мм (0.4 ~ 0.47")

Сигнальный кабель

Специальный кабель: MGA12W
(Внешний Ø 11.4 мм, 0.75 мм²) или
эквивалентный (CVVS, CEEV и др.)

Кабель возбуждения

Специальный кабель: MGA12W
(Внешний Ø 10.5 мм, 2 мм²) или эквивалентный
(CVV и др.)

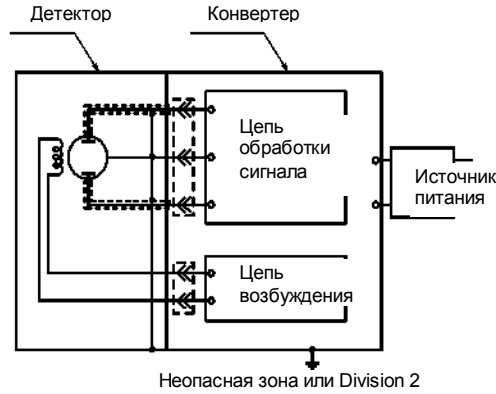
Невоспламеняемая модель FM/CSA

Это оборудование применяется как Class I, Division 2, Groups A, B, C и D, Class II, Division 2, Groups F и G; Class III, Division 2.

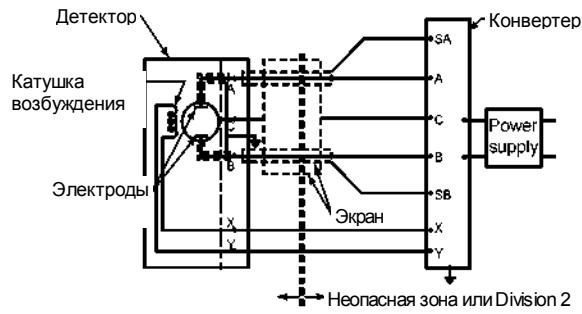
⚠ ПРЕДОСТЕРЕЖЕНИЕ

Напряжение питания и внутренние напряжения обычного оборудования по отношению к земле не должны превышать 250 VAC 50/60Hz, 250 VDC при нормальных условиях и неисправностях.

(Интегральный тип)

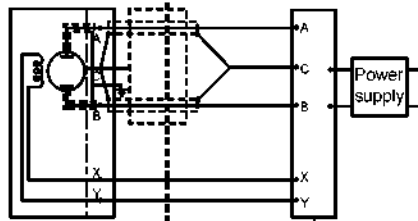


(Раздельный тип)

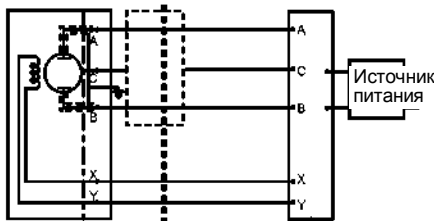


Конфигурация #1

- Предпочтительно для детекторов от 2.5 до 10 мм для уменьшения шума



Конфигурация #2



Конфигурация #3

ВЫБОР МОДЕЛИ

Таблица номеров моделей

Детектор (Основная модель)

Структура/№ базовой модели	Футеровка	Трубное соединение	Размер	Стр.
Влагостойкая модель MGG18U	PFA	Муфта/шланг/хомут	2.5 ~ 15 мм (0.1 ~ 1/2")	стр. 9
Влагостойкая модель MGG18D	PFA	Бесфланцевое	2.5 ~ 10 мм (0.1 ~ 3/8")	стр. 10
Влагостойкая модель MGG18D	PFA / ETFE	Бесфланцевое	15 ~ 200 мм (1/2 ~ 8")	стр. 11
Влагостойкая модель MGG18F	PFA / ETFE	Фланцевое	15 ~ 200 мм (1/2 ~ 8")	стр. 12
Влагостойкая модель MGG18F	PFA / ETFE	Фланцевое	250 ~ 600 мм (10 ~ 24")	стр. 13
Влагостойкая модель MGG18D	Полиуретан	Бесфланцевое	25 ~ 200 мм (1 ~ 8")	стр. 14
Влагостойкая модель MGG18F	Полиуретан	Фланцевое	25 ~ 200 мм (1 ~ 8")	стр. 15
Влагостойкая модель MGG18F	Хлоропрен	Фланцевое	250 ~ 600 мм (10 ~ 24")	стр. 16
Влагостойкая модель MGG18F	Хлоропрен	Фланцевое	700 ~ 1100 мм (28 ~ 44")	стр. 17

Детектор (Погружная модель)

Структура/№ базовой модели	Футеровка	Трубное соединение	Размер	Стр.
Погружная модель MGG19D	PFA / ETFE	Бесфланцевое	15 ~ 200 мм (1/2 ~ 8")	стр. 18
Погружная модель MGG19F	PFA / ETFE	Фланцевое	15 ~ 200 мм (1/2 ~ 8")	стр. 19
Погружная модель MGG19F	PFA / ETFE	Фланцевое	250 ~ 600 мм (10 ~ 24")	стр. 20
Погружная модель MGG19D	Полиуретан	Бесфланцевое	25 ~ 200 мм (1 ~ 8")	стр. 21
Погружная модель MGG19F	Полиуретан	Фланцевое	25 ~ 200 мм (1 ~ 8")	стр. 22

Примечание) Все модели MGG19 удовлетворяют сертификату пожарной безопасности FM/CSA



Футеровка PFA / ETFE

Футеровка - резина

Тип муфты / шланг / хомут (2.5 ~15 мм (0.1 ~ 1/2")) футеровка PFA

Модель MGG18U - I II III IV V VIVIIVIIIХ - Х - Y / Опции (некоторые опции можно выбрать для каждой модели)

№ базовой модели.		Выбор		Доп. выбор		
MGG18U -						
I	Линейный размер	2.5 мм (0.1")	002			
		5 мм (0.2")	005			
		10 мм (3/8")	010			
		15 мм (1/2")	015			
II	Футеровка	PFA	P			
III	Трубное соединение	Муфта RI/2 (PT1/2) внешняя резьба		U1		
		Муфта 1/2NPT внешняя резьба		U2		
		Муфта RI/2 (PT1/2) внутренняя резьба		U3		
		Муфта 1/2NPT внутренняя резьба		U4		
		Шланг		HI		
		Хомут IDF		CI		
		Тройной хомут		C2		
IV	Электрод	SUS316L		L		
		Хастеллой С		C		
		Титан		K		
		Цирконий		H		
		Карбид вольфрама (только для размера 10 мм и больше)		W		
		Другие		□		
V	Заземляющее кольцо	SUS316		s		
VI	Электрическое соединение / герметичное уплотнение	Интегральный тип			1	
		Раздельный тип	GI/2 внутренняя резьба / без герметичного кабельного ввода			2
			GI/2 внутренняя резьба / с латунным герметичным кабельным вводом			3
			GI/2 внутренняя резьба / с пластиковым герметичным кабельным вводом			4
			1/2NPT внутренняя резьба / без герметичного кабельного ввода (прим. 1)			5
			CM20 внутренняя резьба / без герметичного кабельного ввода			6
			Pg 13.5 внутренняя резьба / без герметичного кабельного ввода			7
			GI/2 внутренняя резьба / с герметичным кабельным вводом SUS304			8
VII	От края до края	Стандарт			A	
VIII	Инсталляция / направление проводки	Интегральный тип			H	
		Раздельный тип	Со стороны входа (горизонтальный/вертикальный монтаж)		A	
			Со стороны выхода (горизонтальный/вертикальный монтаж)		B	
			Горизонтальный монтаж / вид слева от входа потока		C	
	Горизонтальный монтаж / вид справа от входа потока		D			
IX	Калибровка	Стандартная			A	
		Другая			□	
X	Отделка	Стандартная			X	
		Коррозионностойкая			1	
		С защитой от коррозии			2	

Опции	Описание	Код
	Версия Yamatake (должна быть выбрана)	Y
	Сертификат калибровки (по отдельному заказу)	A
	Метрологический сертификат для детектора	B
	Сертификат на материал (только для электрода и заземляющего кольца)	C
	Табличка с номером к контактной коробке для детектора (прим. 2)	K
	Табличка с номером на шейке детектора	L

Примечание) 1. Должен быть выбран для сертификата CSA/FM NI

2. Должен быть выбран при требовании таблички с номером

Бесфланцевый тип (2.5 ~ 10 мм (0.1 ~ 3/8")) футеровка PFA

Модель MGG18D - I II III IV V VIVVIIIIIX-X XI-Y / Опции (некоторые опции можно выбрать для каждой модели)

№ базовой модели.		Выбор						Доп. выбор		
MGG18I -								-		
I	Линейный размер	2.5 мм (0.1")	002							
		5 мм (0.2")	005							
		10 мм (3/8")	010							
II	Футеровка	PFA	P							
III	Трубное соединение	Бесфланцевый JIS 10K		11						
		Бесфланцевый JIS 20K		12						
		Бесфланцевый JIS 30K		13						
		Бесфланцевый JIS 10/20K для фланца 10 мм		14						
		Бесфланцевый JIS 30K для фланца 10 мм		15						
		Бесфланцевый ANSI 150		21						
		Бесфланцевый ANSI 300		22						
		Бесфланцевый DIN PN10		41						
		Бесфланцевый DIN PN16		42						
		Бесфланцевый DIN PN25		43						
		Бесфланцевый DIN PN40		44						
		Бесфланцевый DIN PN10/16/25/40 для фланца 10 мм		45						
		Бесфланцевый JPI 150		61						
Бесфланцевый JPI 300		62								
IV	Электрод	SUS316L		L						
		Хастеллой С		C						
		Титан		K						
		Цирко ний		H						
		Тангал		T						
		Карбид вольфрама (только для размера 10 мм)		W						
		Платина - иридий		P						
		Другие		□						
V	Заземляющее кольцо	SUS316		S						
		Хастеллой С		C						
		Титан		K						
		Цирко ний		H						
		Тангал		T						
		Платина - иридий		P						
		Другие		□						
VI	Электрическое соединение / герметичное уплотнение	Интегральный тип		1						
		Раздельный тип	GI/2 внутренняя резьба / без герметичного кабельного ввода		2					
			GI/2 внутренняя резьба / с латунным герметичным кабельным вводом		3					
			GI/2 внутренняя резьба / с пластиковым герметичным кабельным вводом		4					
			1/2NPT внутренняя резьба / без герметичного кабельного ввода (прим. 1)		5					
			CM20 внутренняя резьба / без герметичного кабельного ввода		6					
			Pg 13.5 внутренняя резьба / без герметичного кабельного ввода		7					
			GI/2 внутренняя резьба / с герметичным кабельным вводом SUS304		8					
VII	Размер от края до края	Стандартный		A						
		Другой		□						
VIII	Инсталляция / направление проводки	Интегральный тип		H						
		Раздельный тип	Со стороны входа (горизонтальный/вертикальный монтаж)		A					
			Со стороны выхода (горизонтальный/вертикальный монтаж)		B					
			Горизонтальный монтаж / вид слева от входа потока		C					
	Горизонтальный монтаж / вид справа от входа потока		D							
IX	Калибровка	Стандартная		A						
		Другая		□						
X	Отделка	Стандартная		X						
		Коррозионностойкая		1						
		С защитой от коррозии		2						
XI	Болт / гайка	Нет		X						
		Углеродистая сталь		1						
		SUS304		2						

Опции	Описание	Код
	Версия Yamatake (должна быть выбрана)	Y
	Сертификат калибровки (по отдельному заказу)	A
	Метрологический сертификат для детектора	B
	Сертификат на материал (только для электрода и заземляющего кольца)	C
	С сальником для пластиковых труб	J
	Табличка с номером к контактной коробке для	K
	Табличка с номером на шейке детектора	L

Примечание) 1. Должен быть выбран для сертификата CSA/FM NI
 2. Должен быть выбран при требовании таблички с номером.

Бесфланцевый тип (15 ~ 200 мм (1/2 ~ 8")) футеровка PFA / ETFE

Модель MGG18D - I II III IV V VI VII VIII IX-XXI-Y / Опции (некоторые опции можно выбрать для каждой модели)

№ базовой модели.

Выбор

Доп. выбор

MGG18D														
I	Линейный размер	15 мм (1/2")	015											
		25 мм (1")	025											
		40 мм (1 1/4")	040											
		50 мм (2")	050											
		65 мм (2 1/4")	065											
		80 мм (3")	080											
		100 мм (4")	100											
		125 мм (5")	125											
		150 мм (6")	150											
II	Футеровка	ETFE (размер 80 ~ 200 мм (3 ~ 8"))	E											
		PFA	P											
III	Трубное соединение	Бесфланцевый JIS 10K	11											
		Бесфланцевый JIS 20K	12											
		Бесфланцевый JIS 3 OK	13											
		Бесфланцевый ANSI 150	21											
		Бесфланцевый ANSI 300	22											
		Бесфланцевый JIS G3451 F12 (размер 80 мм и больше)	31											
		Бесфланцевый DIN PN10	41											
		Бесфланцевый DIN PN16	42											
		Бесфланцевый DIN PN25	43											
		Бесфланцевый DIN PN40	44											
		Бесфланцевый JPI 150	61											
		Бесфланцевый JPI 300	62											
IV	Электрод	SUS316L	L											
		Хастеллой С	C											
		Титан	K											
		Цирконий	H											
		Тантал	T											
		Карбид вольфрама (только для размера 10 мм)	W											
		Платина - иридий	P											
		Другие	□											
V	Заземляющее кольцо	SUS316	S											
		Хастеллой С	C											
		Титан	K											
		Цирконий	H											
		Тантал	T											
		Платина - иридий	P											
		Другие	□											
VI	Электрическое соединение / герметичное уплотнение	Интегральный тип	1											
		Раздельный тип	GI/2 внутренняя резьба / без герметичного кабельного ввода	2										
			GI/2 внутренняя резьба / с латунным герметичным кабельным вводом	3										
			GI/2 внутренняя резьба / с пластиковым герметичным кабельным вводом	4										
			1/2NPT внутренняя резьба / без герметичного кабельного ввода (прим. 1)	5										
			CM20 внутренняя резьба / без герметичного кабельного ввода	6										
			Pg 13.5 внутренняя резьба / без герметичного кабельного ввода	7										
			GI/2 внутренняя резьба / с герметичным кабельным вводом SUS304	8										
VII	Размер от края до края		Стандартный	A										
		Другой	□											
VIII	Инсталляция / направление проводки	Интегральный тип	H											
		Раздельный тип	Со стороны входа (горизонт./вертикальный монтаж)	A										
			Со стороны выхода (горизонт./вертикальный монтаж)	B										
			Горизонтальный монтаж/вид слева от входа потока	C										
			Горизонтальный монтаж/вид справа от входа потока	D										
IX	Калибровка	Стандартная	A											
		Калибровка +/- 0.35% от ном. (размер 40 ~ 200 мм (1 1/2 ~ 8"))	U											
		Другая	□											
X	Отделка	Стандартная	X											
		Коррозионнотойкая	1											
		С защитой от коррозии	2											
XI	Болт/гайка	Нет	X											
		Углеродистая сталь	1											
		SUS304	2											

Опции		
Версия Yamatake (должна быть выбрана)	Y	
Сертификат калибровки (по отдельному заказу)	A	
Метрологический сертификат для детектора	B	
Сертификат на материал (только для электрода и заземляющего кольца)	C	
С сальником для пластиковых труб	J	
Табличка с номером к контактной коробке для детектора (прим. 2)	K	
Табличка с номером на шейке детектора	L	

Примечание) 1. Должен быть выбран для сертификата CSA/FM NI
2. Должен быть выбран при требовании таблички с номером

Фланцевый тип (15 ~ 200 mm (1/2 ~ 8")) футеровка PFA / ETFE

Модель MGG18F - I II III IV V VIVIIVIII X - XI - Y / Опции (некоторые опции можно выбрать для каждой модели)

№ базовой модели.		Выбор		Доп. выбор		
MGG18F -						
I	Линейный размер	15 мм (1/2")	015			
		25 мм (1")	025			
		40 мм (1 1/4")	040			
		50 мм (2")	050			
		65 мм (2 1/4")	065			
		80 мм (3")	080			
		100 мм (4")	100			
		125 мм (5")	125			
		150 мм (6")	150			
200 мм (8")	200					
II	Футеровка	ETFE (размер 80 ~ 200 мм (3 ~ 8"))	E			
		PFA	P			
III	Грубное соединение	Фланцевый JIS 10K	J1			
		Фланцевый JIS 20K	J2			
		Фланцевый JIS 30K	J3			
		Фланцевый ANSI 150	A1			
		Фланцевый ANSI 300	A2			
		Фланцевый JIS G3451 F12 (размер 80 мм или больше)	G1			
		Фланцевый DIN PN10	D1			
		Фланцевый DIN PN16	D2			
		Фланцевый DIN PN25	D3			
		Фланцевый DIN PN40	D4			
		Фланцевый JPI 150	P1			
		Фланцевый JPI 300	P2			
IV	Материал фланца	Стандартный	1			
		Другой	<input type="checkbox"/>			
V	Электрод	SUS316L	L			
		Хастеллой С	C			
		Титан	K			
		Цирконий	H			
		Тантал	T			
		Карбид вольфрама	W			
		Платина - иридий	P			
		Другие	<input type="checkbox"/>			
VI	Заземляющее кольцо	SUS316	S			
		Хастеллой С	C			
		Титан	K			
		Цирконий	H			
		Тантал	T			
		Платина - иридий	P			
VII	Электрическое соединение / герметичное уплотнение	Интегральный тип	1			
		Раздельный тип	GI/2 внутренняя резьба / без герметичного кабельного ввода	2		
			GI/2 внутренняя резьба / с латунным герметичным кабельным вводом	3		
			GI/2 внутренняя резьба / с пластиковым герметичным кабельным вводом	4		
			1/2NPT внутренняя резьба / без герметичного кабельного ввода (прим. 1)	5		
			CM20 внутренняя резьба / без герметичного кабельного ввода	6		
			Pg 13.5 внутренняя резьба / без герметичного кабельного ввода	7		
			GI/2 внутренняя резьба / с герметичным кабельным вводом SUS304	8		
VIII	Размер от края до края	Стандартный	A			
		Другой	<input type="checkbox"/>			
IX	Инсталляция / направление проводки	Интегральный тип	H			
		Раздельный тип	Со стороны входа (горизонтальный/вертикальный монтаж)	A		
			Со стороны выхода (горизонтальный/вертикальный монтаж)	B		
			Горизонтальный монтаж / вид слева от входа потока	C		
X	Калибровка	Стандартная	A			
		Калибровка +/- 0.35% от ном. (размер 40 ~ 200 мм (1 1/2 ~ 8"))	U			
XI	Отделка	Стандартная			X	
		Коррозионностойкая			1	
		С защитой от коррозии			2	

Опции		
	Версия Yamatake (должна быть выбрана)	Y
	Сертификат калибровки (по отдельному заказу)	A
	Метрологический сертификат для детектора	B
	Сертификат на материал (только для электрода и заземляющего кольца)	C
	С сальником для пластиковых труб	J
	Табличка с номером к контактной коробке для детектора (прим. 2)	K
	Табличка с номером на шейке детектора	L

Примечание) 1. Должен быть выбран для сертификата CSA/FM NI
2. Должен быть выбран при требовании таблички с номером

Фланцевый тип (250 ~ 600 мм (10 ~ 24")) футеровка PFA / ETFE

Модель MGG18F - I II III IV V VIVIIVIII X-XI-Y / Опции (некоторые опции можно выбрать для каждой модели)

№ базовой модели.

Выбор

Доп. выбор

№ базовой модели.		Выбор		Доп. выбор		
MGG181 -						
I	Линейный размер	250 мм (10")	250			
		300 мм (12")	300			
		350 мм (14")	350			
		400 мм (16")	400			
		450 мм (18")	450			
		500 мм (20")	500			
		600 мм (24")	600			
II	Футеровка	ETFE	E			
		PFA	P			
III	Трубное соединение	Фланцевый JIS 10K	J1			
		Фланцевый JIS 20K	J2			
		Фланцевый ANSI 150	A1			
		Фланцевый ANSI 300 (размер 16" или меньше)	A2			
		Фланцевый JIS G3451F12	G1			
		Фланцевый DIN PN10	D1			
		Фланцевый DIN PN16	D2			
		Фланцевый DIN PN25	D3			
		Фланцевый JPI 150	PI			
		Фланцевый JPI 300 (размер 400 мм или меньше)	P2			
IV	Материал фланца	Стандартный	1			
		Другой	<input type="checkbox"/>			
V	Электрод	SUS316L	L			
		Хастеллой С	C			
		Титан	K			
		Цирконий	H			
		Тангал	T			
		Карбид вольфрама	W			
		Платина - иридий	P			
		Другие	<input type="checkbox"/>			
VI	Заземляющее кольцо	SUS316	S			
		Хастеллой С	C			
		Титан	K			
		Другой	<input type="checkbox"/>			
VII	Электрическое соединение / герметичное уплотнение	Интегральный тип	1			
		Раздельный тип	GI/2 внутренняя резьба / без герметичного кабельного ввода	2		
			GI/2 внутренняя резьба / с латунным герметичным кабельным вводом	3		
			GI/2 внутренняя резьба / с пластиковым герметичным кабельным вводом	4		
			1/2NPT внутренняя резьба / без герметичного кабельного ввода (прим. 1)	5		
			CM20 внутренняя резьба / без герметичного кабельного ввода	6		
			Pg 13.5 внутренняя резьба / без герметичного кабельного ввода	7		
			GI/2 внутренняя резьба / с герметичным кабельным вводом SUS304	8		
VIII	Размер от края до края	Стандартный	A			
		Другой	<input type="checkbox"/>			
IX	Инсталляция / направление проводки	Интегральный тип	H			
		Раздельный тип	Со стороны входа (горизонтальный/вертикальный монтаж)	A		
			Со стороны выхода (горизонтальный/вертикальный монтаж)	B		
			Горизонтальный монтаж / вид слева от входа потока	C		
Горизонтальный монтаж / вид справа от входа потока	D					
X	Калибровка	Стандартная	A			
		Калибровка +/- 0.35% от ном. (размер 250 ~ 350 мм (10 ~ 14"))	U			
		Другая	<input type="checkbox"/>			
XI	Отделка	Стандартная	X			
		Коррозионностойкая	1			
		С защитой от коррозии	2			

Опции	Описание	Код
	Версия Yamatake (должна быть выбрана)	Y
	Сертификат калибровки (по отдельному заказу)	A
	Метрологический сертификат для детектора	B
	Сертификат на материал (только для электрода и заземляющего кольца)	C
	С сальником для пластиковых труб	J
	Табличка с номером к контактной коробке для детектора (прим. 2)	K
	Табличка с номером на шейке детектора	L

Примечание) 1. Должен быть выбран для сертификата CSA/FM NI
2. Должен быть выбран при требовании таблички с номером

Бесфланцевый тип (25 ~ 200 мм (1 ~ 8")) футеровка – полиуретановая резина

Модель MGG18D - I II III IV V VIVVIIIIIX-X XI-Y / Опции (некоторые опции можно выбрать для каждой модели)

№ базовой модели.		Выбор		Доп. выбор		
MGG18I						
I	Линейный размер	25 мм (1")	025			
		40 мм (1 1/2")	040			
		50 мм (2")	050			
		65 мм (1 1/4")	065			
		80 мм (3")	080			
		100 мм (4")	100			
		125 мм (5")	125			
		150 мм (6")	150			
	200 мм (8")	200				
II	Футеровка	Полиуретановая резина	Q			
III	Трубное соединение	Бесфланцевый JIS 10K		11		
		Бесфланцевый JIS 20K		12		
		Бесфланцевый JIS 30K		13		
		Бесфланцевый ANSI 150		21		
		Бесфланцевый ANSI 300		22		
		Бесфланцевый JIS G3451 F12 (размер 80 мм или больше)		31		
		Бесфланцевый DIN PN10		41		
		Бесфланцевый DIN PN16		42		
		Бесфланцевый DIN PN25		43		
		Бесфланцевый DIN PN40		44		
		Бесфланцевый JPI 150		61		
		Бесфланцевый JPI 300		62		
IV	Электрод	SUS316L		L		
		Титан		K		
		Карбид вольфрама (только для размера 10 мм)		W		
		Другой		□		
V	Заземляющее кольцо	SUS316		S		
		Титан		K		
		Другой		□		
VI	Электрическое соединение / герметичное уплотнение	Интегральный тип		1		
		Раздельный тип	GI/2 внутренняя резьба / без герметичного кабельного ввода		2	
			GI/2 внутренняя резьба / с латунным герметичным кабельным вводом		3	
			GI/2 внутренняя резьба / с пластиковым герметичным кабельным вводом		4	
			1/2NPT внутренняя резьба / без герметичного кабельного ввода (прим. 1)		5	
			CM20 внутренняя резьба / без герметичного кабельного ввода		6	
			Pg 13.5 внутренняя резьба / без герметичного кабельного ввода		7	
			GI/2 внутренняя резьба / с герметичным кабельным вводом SUS304		8	
VII	Размер от края до края	Стандартный		A		
VIII	Инсталляция / направление проводки	Интегральный тип			H	
		Раздельный тип	Со стороны входа (горизонтальный/вертикальный монтаж)		A	
			Со стороны выхода (горизонтальный/вертикальный монтаж)		B	
			Горизонтальный монтаж / вид слева от входа потока		C	
Горизонтальный монтаж / вид справа от входа потока		D				
IX	Калибровка	Стандартная			A	
		Калибровка +/- 0.35% от ном. (размер 40 ~ 200 мм (1 1/2 ~ 8"))			U	
		Другая			□	
X	Отделка	Стандартная			X	
		Коррозионностойкая			1	
		C защитой от коррозии			2	
XI	Болт / гайка	Нет			X	
		Углеродистая сталь			1	
		SUS304			2	

Опции		
Версия Yamatake (должна быть выбрана)		Y
Сертификат калибровки (по отдельному заказу)		A
Метрологический сертификат для детектора		B
Сертификат на материал (только для электрода и заземляющего кольца)		C
Версия Yamatake (должна быть выбрана)		J
Сертификат калибровки (по отдельному заказу)		K
Метрологический сертификат для детектора		L

Примечание) 1. Должен быть выбран для сертификата CSA/FM NI
 2. Должен быть выбран при требовании таблички с номером

Фланцевый тип (25 ~ 200 мм (1 ~ 8")) футеровка – полиуретановая резина

Модель MGG18F - I II III IV V VIVIIVIIIIX X-XI - Y / Опции (некоторые опции можно выбрать для каждой модели)

№ базовой модели.		Выбор		Доп. выбор		
MGG18I						
I	Линейный размер	25 мм (1")	025			
		40 мм (1 1/2")	040			
		50 мм (2")	050			
		65 мм (1 1/4")	065			
		80 мм (3")	080			
		100 мм (4")	100			
		125 мм (5")	125			
		150 мм (6")	150			
	200 мм (8")	200				
II	Футеровка	Полиуретановая резина	Q			
III	Трубное соединение	Фланцевый JIS 10K	J1			
		Фланцевый JIS 20K	J2			
		Фланцевый JIS 30K	J3			
		Фланцевый ANSI 150	A1			
		Фланцевый ANSI 300	A2			
		Фланцевый JIS G3451 F12 (размер 80 мм или больше)	G1			
		Фланцевый DIN PN10	D1			
		Фланцевый DIN PN16	D2			
		Фланцевый DIN PN25	D3			
		Фланцевый DIN PN40	D4			
		Фланцевый JPI 150	PI			
Фланцевый JPI 300	P2					
IV	Материал фланца	Стандартный	1			
		Другой	<input type="checkbox"/>			
V	Электрод	SUS316L	L			
		Титан	K			
		Карбид вольфрама (только для размера 10 мм)	W			
		Другой	<input type="checkbox"/>			
VI	Заземляющее кольцо	SUS316	S			
		Титан	K			
		Другой	<input type="checkbox"/>			
VII	Электрическое соединение / герметичное уплотнение	Интегральный тип	1			
		Раздельный тип	GI/2 внутренняя резьба / без герметичного кабельного ввода	2		
			GI/2 внутренняя резьба / с латунным герметичным кабельным вводом	3		
			GI/2 внутренняя резьба / с пластиковым герметичным кабельным вводом	4		
			1/2NPT внутренняя резьба / без герметичного кабельного ввода (прим. 1)	5		
			CM20 внутренняя резьба / без герметичного кабельного ввода	6		
			Pg 13.5 внутренняя резьба / без герметичного кабельного ввода	7		
			GI/2 внутренняя резьба / с герметичным кабельным вводом SUS304	8		
VIII	Размер от края до края	Стандартный		A		
IX	Инсталляция / направление проводки	Интегральный тип			H	
		Раздельный тип	Со стороны входа (горизонтальный/вертикальный монтаж)		A	
			Со стороны выхода (горизонтальный/вертикальный монтаж)		B	
			Горизонтальный монтаж / вид слева от входа потока		C	
			Горизонтальный монтаж / вид справа от входа потока		D	
X	Калибровка	Стандартная			A	
		Калибровка +/- 0.35% от ном. (размер 40 ~ 200 мм (1 1/2 ~ 8"))			U	
		Другая			<input type="checkbox"/>	
XI	Отделка	Стандартная			X	
		Коррозионностойкая			1	
		С защитой от коррозии			2	

Опции	Описание	Код
	Версия Yamatake (должна быть выбрана)	Y
	Сертификат калибровки (по отдельному заказу)	A
	Метрологический сертификат для детектора	B
	Сертификат на материал (только для электрода и заземляющего кольца)	C
	Версия Yamatake (должна быть выбрана)	J
	Сертификат калибровки (по отдельному заказу)	K
	Метрологический сертификат для детектора	L

Примечание) 1. Должен быть выбран для сертификата CSA/FM NI
2. Должен быть выбран при требовании таблички с номером

Фланцевый тип (250 ~ 600 мм (10 ~ 24")) футеровка – хлоропреновая резина

Модель MGG18F - I II III IV V VIVIIVIIIIX X-XI-Y / Опции (некоторые опции можно выбрать для каждой модели)

№ базовой модели.		Выбор								Доп. выбор	
MGG18F											
I	Линейный размер	250 мм (10")	250								
		300 мм (12")	300								
		350 мм (14")	350								
		400 мм (16")	400								
		450 мм (18")	450								
		500 мм (20")	500								
		600 мм (24")	600								
II	Футеровка	Хлоропреновая резина	R								
III	Трубное соединение	Фланцевый JIS 10K		JI							
		Фланцевый ANSI 150		AI							
		Фланцевый JIS G345 IF 12		GI							
		Фланцевый DIN PN10		DI							
		Фланцевый JPI 150		PI							
IV	Материал фланца	Стандартный						1			
		Другой						<input type="checkbox"/>			
V	Электрод	SUS316L					L				
		Титан					K				
		Карбид вольфрама					W				
		Другой						<input type="checkbox"/>			
VI	Заземляющее кольцо	SUS316					S				
		Титан					K				
		Другой						<input type="checkbox"/>			
VII	Электрическое соединение / герметичное уплотнение	Интегральный тип						1			
		Раздельный тип	GI/2 внутренняя резьба / без герметичного кабельного ввода						2		
			GI/2 внутренняя резьба / с латунным герметичным кабельным вводом						3		
			GI/2 внутренняя резьба / с пластиковым герметичным кабельным вводом						4		
			1/2NPT внутренняя резьба / без герметичного кабельного ввода (прим. 1)						5		
			CM20 внутренняя резьба / без герметичного кабельного ввода						6		
			Pg 13.5 внутренняя резьба / без герметичного кабельного ввода						7		
			GI/2 внутренняя резьба / с герметичным кабельным вводом SUS304						8		
VIII	Размер от края до края	Стандартный						A			
		Другой						<input type="checkbox"/>			
IX	Инсталляция / направление проводки	Интегральный тип							H		
		Раздельный тип	Со стороны входа (горизонтальный/вертикальный монтаж)							A	
			Со стороны выхода (горизонтальный/вертикальный монтаж)							B	
			Горизонтальный монтаж / вид слева от входа потока							C	
Горизонтальный монтаж / вид справа от входа потока							D				
X	Калибровка	Стандартная							A		
		Калибровка +/- 0.35% от ном. (размер 250 ~ 350 мм (10 ~ 14"))							U		
		Другая						<input type="checkbox"/>			
XI	Отделка	Стандартная								X	
		Коррозионностойкая								1	
		С защитой от коррозии								2	

Опции	Описание	Код
	Версия Yamatake (должна быть выбрана)	Y
	Сертификат калибровки (по отдельному заказу)	A
	Метрологический сертификат для детектора	B
	Сертификат на материал (только для электрода и заземляющего)	C
	Версия Yamatake (должна быть выбрана)	J
	Сертификат калибровки (по отдельному заказу)	K
	Метрологический сертификат для детектора	L

Примечание) 1. Должен быть выбран для сертификата CSA/FM NI
 2. Должен быть выбран при требовании таблички с номером

Фланцевый тип (700 ~ 1100 mm (28 ~ 44")) футеровка – хлоропреновая резина

Модель MGG18F - I II III IV V VIVIIVIIIIX X-XI - Y / Опции (некоторые опции можно выбрать для каждой модели)

№ базовой модели.		Выбор		Доп. выбор		
MGG18I						
I	Линейный размер	700 мм (28")	700			
		800 мм (32")	800			
		900 мм (36")	900			
		1000 мм (40")	1000			
		1100 мм (44")	1100			
II	Футеровка	Хлоропреновая резина	R			
III	Трубное соединение	Фланцевый JIS 10K	JI			
		Фланцевый ANSI 150	AI			
		Фланцевый JIS G3451F12	GI			
		Фланцевый DIN PN10	DI			
		Фланцевый JPI 150	PI			
IV	Материал фланца	Стандартный	I			
V	Электрод	SUS316L		L		
		Титан		K		
		Карбид вольфрама		W		
		Другой		□		
VI	Заземляющее кольцо	SUS316		s		
		Другой		□		
VII	Электрическое соединение / герметичное уплотнение	Интегральный тип		1		
		Раздельный тип	GI/2 внутренняя резьба / без герметичного кабельного ввода		2	
			GI/2 внутренняя резьба / с латунным герметичным кабельным вводом		3	
			GI/2 внутренняя резьба / с пластиковым герметичным кабельным вводом		4	
			1/2NPT внутренняя резьба / без герметичного кабельного ввода (прим. 1)		5	
			CM20 внутренняя резьба / без герметичного кабельного ввода		6	
			Pg 13.5 внутренняя резьба / без герметичного кабельного ввода		7	
			GI/2 внутренняя резьба / с герметичным кабельным вводом SUS304		8	
VIII	Размер от края до края	Стандартный		A		
		Другой		□		
IX	Инсталляция / направление проводки	Интегральный тип		H		
		Раздельный тип	Со стороны входа (горизонтальный/вертикальный монтаж)		A	
			Со стороны выхода (горизонтальный/вертикальный монтаж)		B	
			Горизонтальный монтаж / вид слева от входа потока		C	
Горизонтальный монтаж / вид справа от входа потока		D				
X	Калибровка	Стандартная		A		
		Другая		□		
XI	Отделка	Стандартная			X	
		Коррозионностойкая			1	
		С защитой от коррозии			2	

Опции	Версия Yamatake (должна быть выбрана)	Y
	Сертификат калибровки (по отдельному заказу)	A
	Метрологический сертификат для детектора	B
	Сертификат на материал (только для электрода и заземляющего кольца)	C
	Версия Yamatake (должна быть выбрана)	K
	Сертификат калибровки (по отдельному заказу)	L

Примечание) 1.. Должен быть выбран при требовании таблички с номером

Погружной детектор с сертификатом FM/CSA NI

Бесфланцевый тип (15 ~ 200 мм (1/2 ~ 8")) футеровка PFA / ETFE

Модель MGG19D - I II III IV V VIVIIIIIX-X XI-Y / Опции (некоторые опции можно выбрать для каждой модели)

№ базовой модели.		Выбор						Доп. выбор	
MGG19D									
I	Линейный размер	15 мм (1/2")	015						
		25 мм (1")	025						
		40 мм (1 1/2")	040						
		50 мм (2")	050						
		65 мм (1 1/4")	065						
		80 мм (3")	080						
		100 мм (4")	100						
		125 мм (5")	125						
		150 мм (6")	150						
		200 мм (8")	200						
II	Футеровка	ETFE (размер 80 ~ 200 мм (3 ~ 8"))	E						
		PFA	P						
III	Трубное соединение	Бесфланцевый JIS 10K		11					
		Бесфланцевый JIS 20K		12					
		Бесфланцевый JIS 30K		13					
		Бесфланцевый ANSI 150		21					
		Бесфланцевый ANSI 300		22					
		Бесфланцевый JIS G3451 F12 (размер 80 мм или больше)		31					
		Бесфланцевый DIN PN10		41					
		Бесфланцевый DIN PN16		42					
		Бесфланцевый DIN PN25		43					
		Бесфланцевый DIN PN40		44					
		Бесфланцевый JPI 150		61					
		Бесфланцевый JPI 300		62					
IV	Электрод	SUS316L		L					
		Хастеллой С		C					
		Титан		K					
		Цирконий		H					
		Тангал		T					
		Карбид вольфрама		W					
		Платина - иридий		P					
		Другой		□					
V	Заземляющее кольцо	SUS316		s					
		Хастеллой С		c					
		Титан		K					
		Цирконий		H					
		Тангал		T					
		Платина - иридий		P					
		Другой		□					
VI	Электрическое соединение / герметичное уплотнение	Раздельный тип	GI/2 внутренняя резьба / с латунным герметичным кабельным вводом	3					
			GI/2 внутренняя резьба / с герметичным кабельным вводом SUS304	8					
VII	Размер от края до края	Стандартный				A			
		Другой				□			
VIII	Инсталляция / направление проводки	Раздельный тип	Со стороны входа (горизонтальный/вертикальный монтаж)				A		
			Со стороны выхода (горизонтальный/вертикальный монтаж)				B		
			Горизонтальный монтаж / вид слева от входа потока				C		
			Горизонтальный монтаж / вид справа от входа потока				D		
IX	Калибровка	Стандартная					A		
		Калибровка +/- 0.35% от ном. (размер 40 ~ 200 мм (1 1/2 ~ 8"))					U		
		Другая					□		
X	Отделка	Стандартная					X		
XI	Болт / гайка	Нет					X		
		Углеродистая сталь					1		
		SUS304					2		

Опции	Версия Yamatake (должна быть выбрана)	
	Сертификат калибровки (по отдельному заказу)	Y
	Метрологический сертификат (по отдельному заказу)	A
	Метрологический сертификат для детектора	B
	Сертификат на материал (только для электрода и заземляющего кольца)	C
	Версия Yamatake (должна быть выбрана)	J
Сертификат калибровки (по отдельному заказу)	K	
Метрологический сертификат для детектора	L	

Примечание) 1. Должен быть выбран при требовании таблички с номером

Погружной детектор с сертификатом FM/CSA NI

Фланцевый тип (15 ~ 200 мм (1/2 ~ 8")) PFA / футеровка ETFE

Модель MGG19F - I II III IV V VIVIIVIIIIX X-XI-Y / Опции (некоторые опции можно выбрать для каждой модели)

№ базовой модели.

Выбор

Доп. выбор

№ базовой модели.		Выбор		Доп. выбор	
MGG19F					
I	Линейный размер	15 мм (1/2")	015		
		25 мм (1")	025		
		40 мм (1 1/2")	040		
		50 мм (2")	050		
		65 мм (1 1/4")	065		
		80 мм (3")	080		
		100 мм (4")	100		
		125 мм (5")	125		
		150 мм (6")	150		
	200 мм (8")	200			
II	Футеровка	ETFE (размер 80 ~ 200 мм (3 ~ 8"))	E		
		PFA	P		
III	Трубное соединение	Фланцевый JIS 10K		J1	
		Фланцевый JIS 20K		J2	
		Фланцевый JIS 30K		J3	
		Фланцевый ANSI 150		A1	
		Фланцевый ANSI 300		A2	
		Фланцевый JIS G3451 F12 (размер 80 мм или больше)		G1	
		Фланцевый DIN PN10		D1	
		Фланцевый DIN PN16		D2	
		Фланцевый DIN PN25		D3	
		Фланцевый DIN PN40		D4	
		Фланцевый JPI 150		P1	
		Фланцевый JPI 300		P2	
IV	Материал фланца	Стандартный		1	
		Другой		□	
V	Электрод	SUS316L		L	
		Хастеллой С		C	
		Титан		K	
		Цирконий		H	
		Тангал		T	
		Карбид вольфрама		W	
		Платина - иридий		P	
		Другой		□	
VI	Заземляющее кольцо	SUS316		S	
		Хастеллой С		C	
		Титан		K	
		Цирконий		H	
		Тангал		T	
		Платина - иридий		P	
		Другой		□	
VII	Электрическое соединение / герметичное уплотнение	Раздельный тип	G1/2 внутренняя резьба / с латунным герметичным кабельным вводом	3	
			G1/2 внутренняя резьба / с герметичным кабельным вводом SUS304	8	
VIII	Размер от края до края	Стандартный		A	
		Другой		□	
IX	Инсталляция / направление проводки	Раздельный тип	Со стороны входа (горизонтальный/вертикальный монтаж)		A
			Со стороны выхода (горизонтальный/вертикальный монтаж)		B
			Горизонтальный монтаж / вид слева от входа потока		C
			Горизонтальный монтаж / вид справа от входа потока		D
X	Калибровка	Стандартная			A
		Калибровка +/- 0.35% от ном. (размер 40 ~ 200 мм (1 1/2 ~ 8"))			U
		Другая			□
XI	Отделка	Стандартная			X

Опции	Версия Yamatake (должна быть выбрана)	Y
	Сертификат калибровки (по отдельному заказу)	A
	Метрологический сертификат для детектора	B
	Сертификат на материал (только для электрода и заземляющего кольца)	C
	Версия Yamatake (должна быть выбрана)	J
	Сертификат калибровки (по отдельному заказу)	K
	Метрологический сертификат для детектора	L

Примечание) 1.. Должен быть выбран при требовании таблички с номером

Погружной детектор с сертификатом FM/CSA NI

Фланцевый тип (250 ~ 600 мм (10 ~ 24")) футеровка PFA / ETFE

Модель MGG19F – I II III IV V VIVIIVIII X-XI-Y / Опции (некоторые опции можно выбрать для каждой модели)

№ базовой модели.		Выбор		Доп. выбор	
MGG19F					
I	Линейный размер	250 мм (10")	250		
		300 мм (12")	300		
		350 мм (14")	350		
		400 мм (16")	400		
		450 мм (18")	450		
		500 мм (20")	500		
		600 мм (24")	600		
II	Футеровка	ETFE	E		
		PFA	P		
III	Трубное соединение	Фланцевый JIS 10K	J1		
		Фланцевый JIS 20K	J2		
		Фланцевый ANSI 150	A1		
		Фланцевый ANSI 300 (размер 16" или меньше)	A2		
		Фланцевый JIS G3451F12	G1		
		Фланцевый DIN PN10	D1		
		Фланцевый DIN PN16	D2		
		Фланцевый DIN PN25	D3		
		Фланцевый JPI 150	P1		
IV	Материал фланца	Стандартный	1		
		Другой	<input type="checkbox"/>		
V	Электрод	SUS316L	L		
		Хастеллой С	C		
		Титан	K		
		Цирконий	H		
		Тантал	T		
		Карбид вольфрама	W		
		Платина - иридий	P		
		Другой	<input type="checkbox"/>		
VI	Заземляющее кольцо	SUS316	S		
		Хастеллой С	c		
		Титан	K		
		Другой	<input type="checkbox"/>		
VII	Электрическое соединение / герметичное уплотнение	Раздельный тип	GI/2 внутренняя резьба / с латунным герметичным кабельным вводом	3	
			GI/2 внутренняя резьба / с герметичным кабельным вводом SUS304	8	
VIII	Размер от края до края	Стандартный		A	
		Другой		<input type="checkbox"/>	
IX	Инсталляция / направление проводки	Раздельный тип	Со стороны входа (горизонтальный/вертикальный монтаж)	A	
			Со стороны выхода (горизонтальный/вертикальный монтаж)	B	
			Горизонтальный монтаж / вид слева от входа потока	C	
			Горизонтальный монтаж / вид справа от входа потока	D	
X	Калибровка	Стандартная		A	
		Калибровка +/- 0.35% от ном. (размер 250 ~ 350 мм (10 ~ 14"))		U	
		Другая		<input type="checkbox"/>	
XI	Отделка	Стандартная			X

Опции	Описание	Код
	Версия Yamatake (должна быть выбрана)	Y
	Сертификат калибровки (по отдельному заказу)	A
	Метрологический сертификат для детектора	B
	Сертификат на материал (только для электрода и заземляющего кольца)	C
	Версия Yamatake (должна быть выбрана)	J
	Сертификат калибровки (по отдельному заказу)	K
	Метрологический сертификат для детектора	L

Примечание) 1.. Должен быть выбран при требовании таблички с номером

Погружной детектор с сертификатом FM/CSA NI

Бесфланцевый тип (25 ~ 200 mm (1 ~ 8 inches)) футеровка – полиуретановая резина

Модель MGG19D – I II III IV V VIVIIVIIIIX-X XI-Y / Опции (некоторые опции можно выбрать для каждой модели)

№ базовой модели.

Выбор

Доп. выбор

№ базовой модели.		Выбор		Доп. выбор	
MGG19D					
I	Линейный размер	25 мм (1")	025		
		40 мм (1 1/2")	040		
		50 мм (2")	050		
		65 мм (1 1/4")	065		
		80 мм (3")	080		
		100 мм (4")	100		
		125 мм (5")	125		
		150 мм (6")	150		
	200 мм (8")	200			
II	Футеровка	Полиуретановая резина	Q		
III	Трубное соединение	Бесфланцевый JIS 10K		11	
		Бесфланцевый JIS 20K		12	
		Бесфланцевый JIS 30K		13	
		Бесфланцевый ANSI 150		21	
		Бесфланцевый ANSI 300		22	
		Бесфланцевый JIS G3451 F12 (размер 80 мм или больше)		31	
		Бесфланцевый DIN PN10		41	
		Бесфланцевый DIN PN16		42	
		Бесфланцевый DIN PN25		43	
		Бесфланцевый DIN PN40		44	
		Бесфланцевый JPI 150		61	
		Бесфланцевый JPI 300		62	
IV	Электрод	SUS316L		L	
		Титан		K	
		Карбид вольфрама (только для размера 10 мм)		W	
		Другой		□	
V	Заземляющее кольцо	SUS316		S	
		Титан		K	
		Другой		□	
VI	Электрическое соединение / герметичное уплотнение	Раздельный тип	GI/2 внутренняя резьба / с латунным герметичным кабельным вводом		3
			GI/2 внутренняя резьба / с герметичным кабельным вводом SUS304		8
VII	Размер от края до края	Стандартный		A	
VIII	Инсталляция / направление проводки	Раздельный тип	Со стороны входа (горизонтальный/вертикальный монтаж)		A
			Со стороны выхода (горизонтальный/вертикальный монтаж)		B
			Горизонтальный монтаж / вид слева от входа потока		C
			Горизонтальный монтаж / вид справа от входа потока		D
IX	Калибровка	Стандартная		A	
		Калибровка +/- 0.35% от ном. (размер 40 ~ 200 мм (1 1/2 ~ 8"))		U	
		Другая		□	
X	Отделка	Стандартная		X	
XI	Болт / гайка	Нет			X
		Углеродистая сталь			1
		SUS304			2

Опции	Версия Yamatake (должна быть выбрана)		Y
	Сертификат калибровки (по отдельному заказу)		A
	Метрологический сертификат для детектора		B
	Сертификат на материал (только для электрода и заземляющего кольца)		C
	Версия Yamatake (должна быть выбрана)		J
	Сертификат калибровки (по отдельному заказу)		K
	Метрологический сертификат для детектора		L

Примечание) 1. Должен быть выбран при требовании таблички с номером

Погружной детектор с сертификатом FM/CSA NI

Фланцевый тип (25 ~ 200 мм (1 ~ 8")) футеровка – полиуретановая резина

Модель MGG19F – I II III IV V VIVIIVIII X-XI-Y / Опции (некоторые опции можно выбрать для каждой модели)

№ базовой модели.		Выбор						Доп. выбор		
MGG19F										
I	Линейный размер	25 мм (1")	025							
		40 мм (1 1/2")	040							
		50 мм (2")	050							
		65 мм (1 1/4")	065							
		80 мм (3")	080							
		100 мм (4")	100							
		125 мм (5")	125							
		150 мм (6")	150							
	200 мм (8")	200								
II	Футеровка	Полиуретановая резина						Q		
III	Трубное соединение	Фланцевый JIS 10K						J1		
		Фланцевый JIS 20K						J2		
		Фланцевый JIS 30K						J3		
		Фланцевый ANSI 150						A1		
		Фланцевый ANSI 300						A2		
		Фланцевый JIS G3451 F12 (line size 80 mm or larger)						G1		
		Фланцевый DIN PN10						D1		
		Фланцевый DIN PN16						D2		
		Фланцевый DIN PN25						D3		
		Фланцевый DIN PN40						D4		
		Фланцевый JPI 150						P1		
Фланцевый JPI 300						P2				
IV	Материал фланца	Стандартный						1		
V	Электрод	SUS316L						L		
		Титан						K		
		Карбид вольфрама						W		
		Другой						<input type="checkbox"/>		
VI	Заземляющее кольцо	SUS316						S		
		Титан						K		
		Другой						<input type="checkbox"/>		
VII	Электрическое соединение / герметичное уплотнение	Раздельный тип	G1/2 внутренняя резьба / с латунным герметичным кабельным вводом				3			
			G1/2 внутренняя резьба / с герметичным кабельным вводом SUS304				8			
VIII	Размер от края до края	Стандартный						A		
IX	Инсталляция / направление проводки	Раздельный тип	Со стороны входа (горизонтальный/вертикальный монтаж)				A			
			Со стороны выхода (горизонтальный/вертикальный монтаж)				B			
			Горизонтальный монтаж / вид слева от входа потока				C			
			Горизонтальный монтаж / вид справа от входа потока				D			
X	Калибровка	Стандартная						A		
		Калибровка +/- 0.35% от ном. (размер 40 ~ 200 мм (1 1/2 ~ 8"))						U		
		Другая						<input type="checkbox"/>		
XI	Отделка	Стандартная							X	

Опции	Версия Yamatake (должна быть выбрана)		Y
	Сертификат калибровки (по отдельному заказу)		A
	Метрологический сертификат для детектора		B
	Сертификат на материал (только для электрода и заземляющего кольца)		C
	Версия Yamatake (должна быть выбрана)		J
	Сертификат калибровки (по отдельному заказу)		K
Метрологический сертификат для детектора		L	

Примечание) 1.. Должен быть выбран при требованиях таблички с номером

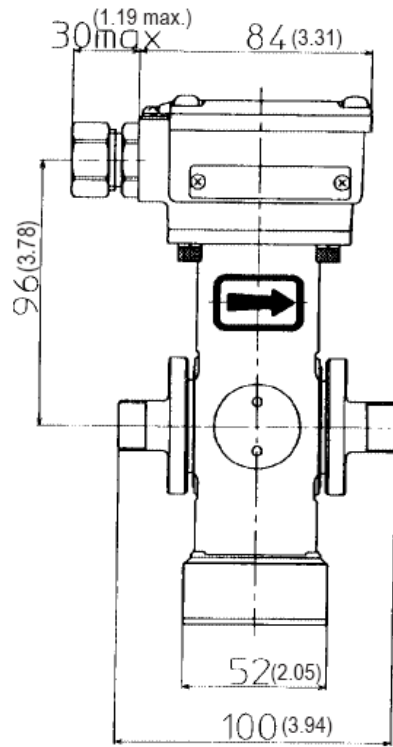
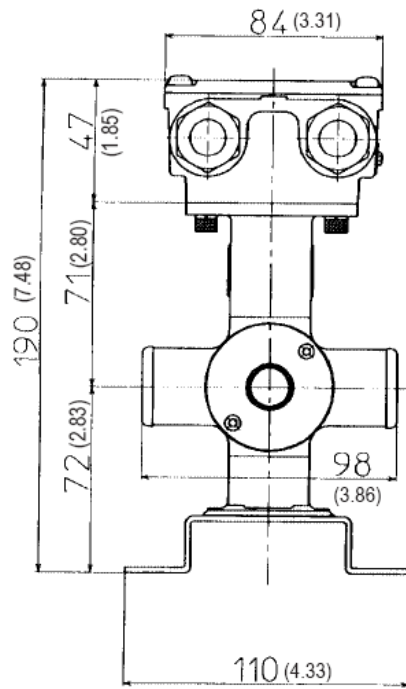
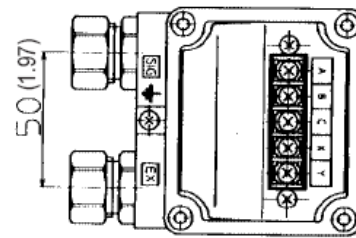
РАЗМЕРЫ

Все размеры в миллиметрах, размеры в скобках () указаны в дюймах.

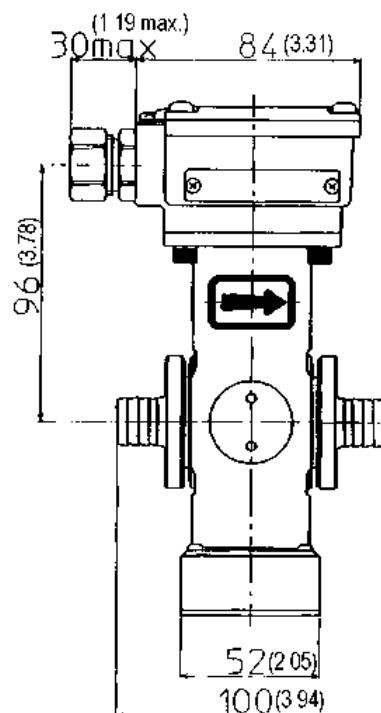
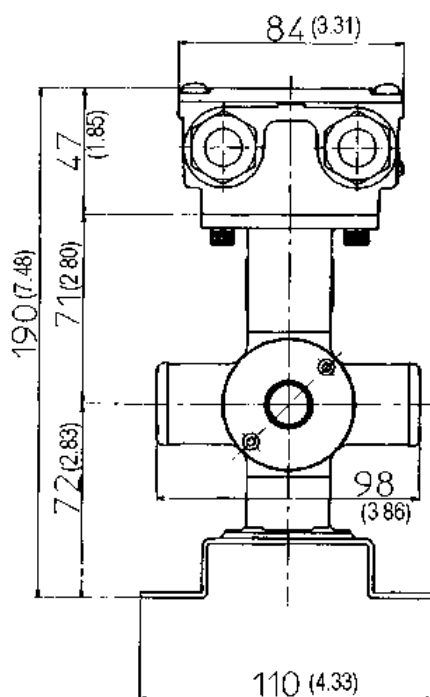
Муфтовое соединение (размер 2.5 ~ 15 мм (0.1 ~ 1/2"))

Таблица контактов

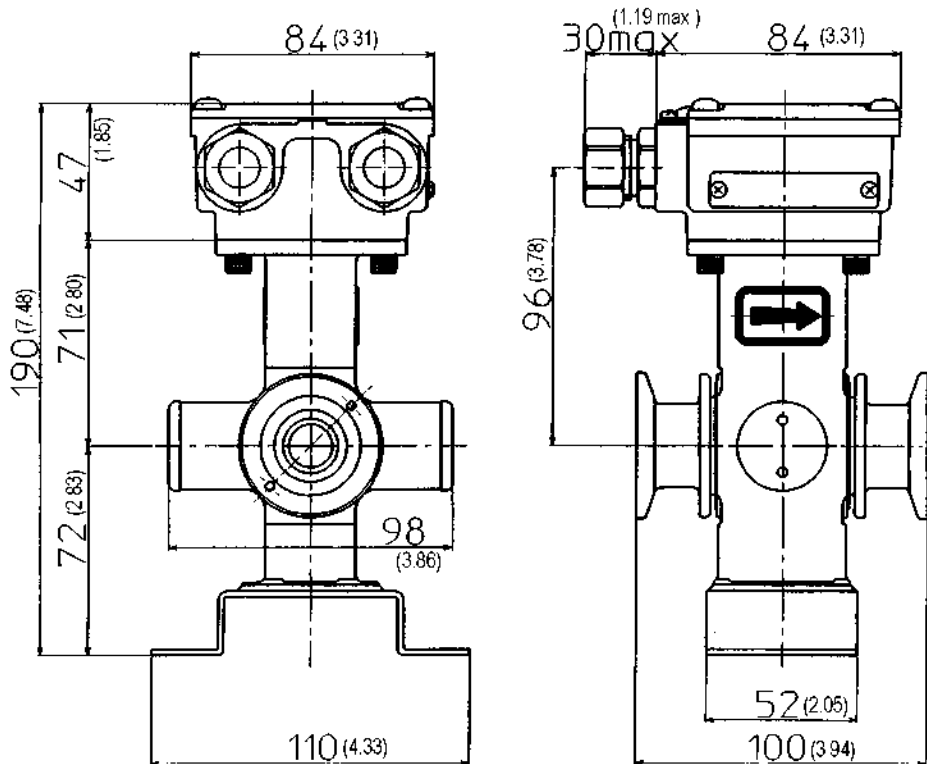
Символ	Описание
X	Вход тока возбуждения
Y	
A	Выход сигнала расхода
B	
C	



Шланговое соединение (размер 2.5 ~ 15 мм (0.1 ~ 1/2"))

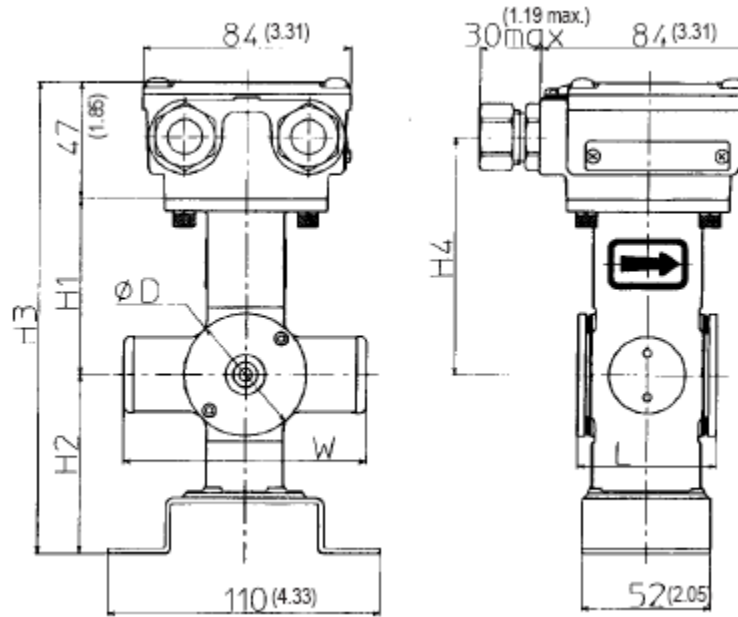


IDF / тройной хомут (размер 2.5 ~ 15 мм (0.1 ~ 1/2"))

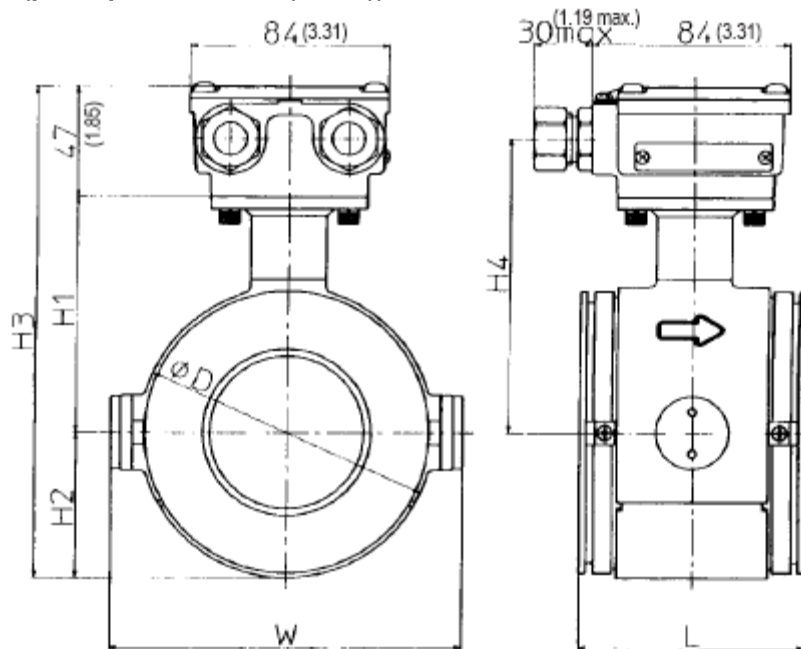


Примечание) 1. Интегральный детектор включает интегральный конвертер вместо контактной коробки
 2. Размер хомута: IS

Бесфланцевый тип (размер 2.5 ~ 15 мм (0.1 ~ 1/2"))



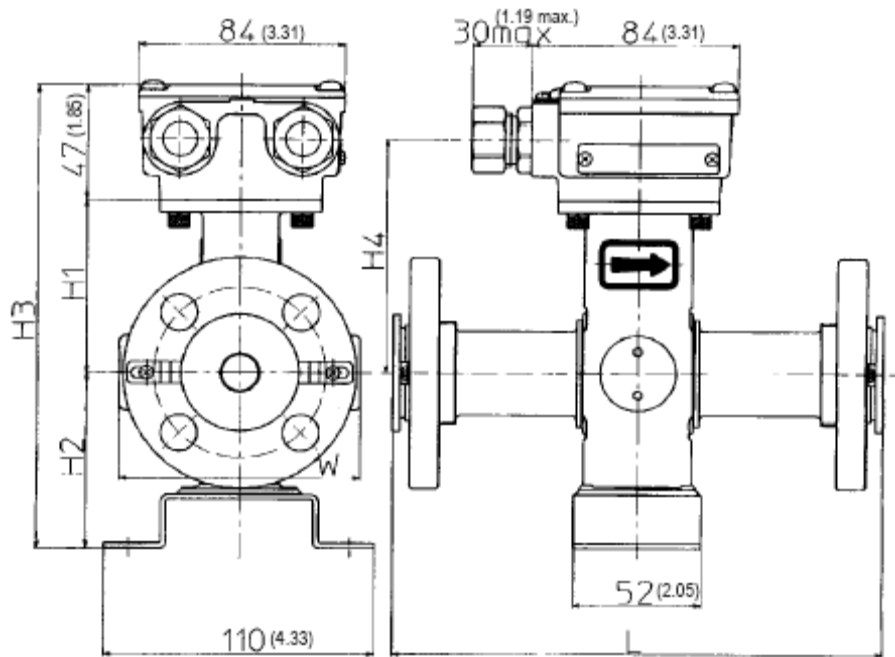
Бесфланцевый тип (размер 25 ~ 200 мм (1 ~ 8"))



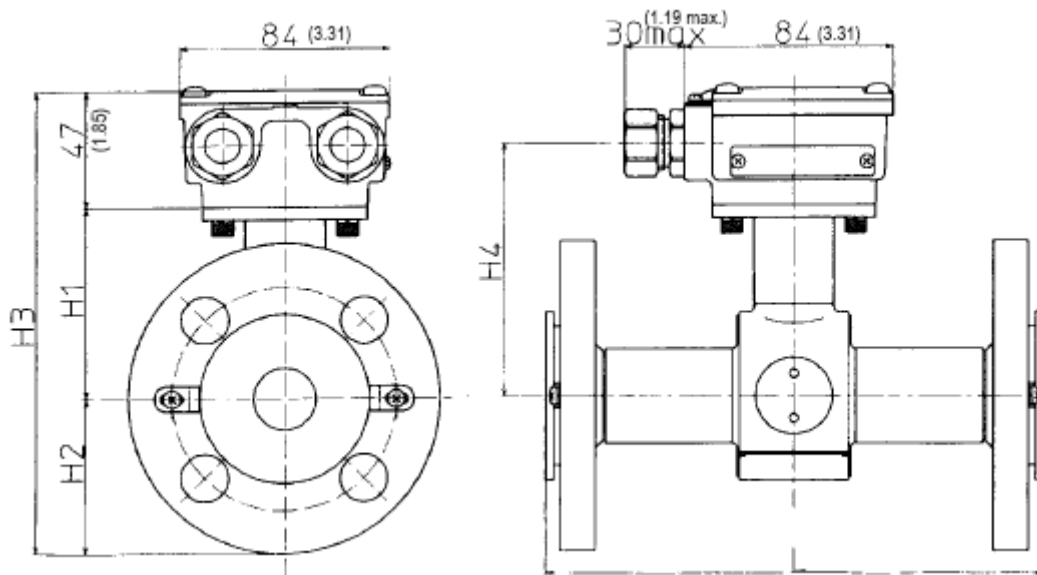
Размер		мм	2.5	5	10	15	25	40	50	65	80	100	125	150	200
		(дюйм)	(0.1)	(0.2)	(3/8)	(1/2)	(1)	(1 1/2)	(2)	(2 1/2)	(3)	(4)	(5)	(6)	(8)
Размер от края до края	L	мм	56	56	56	56	56	80	86	96	106	120	140	160	200
		(дюйм)	(2.20)	(2.20)	(2.20)	(2.20)	(2.20)	(3.15)	(3.39)	(3.78)	(4.17)	(4.72)	(5.51)	(6.30)	(7.87)
Высота	H1	мм	71	71	71	71	77	84	93	100	108	121	133	160	185
		(дюйм)	(2.80)	(2.80)	(2.80)	(2.80)	(3.03)	(3.31)	(3.66)	(3.94)	(4.25)	(4.76)	(5.24)	(6.30)	(7.28)
	H2	мм	72	72	72	72	34	43.5	52	62	67	79.5	95	110	135
		(дюйм)	(2.83)	(2.83)	(2.83)	(2.83)	(1.34)	(1.71)	(2.05)	(2.44)	(2.64)	(3.13)	(3.74)	(4.33)	(5.31)
	H3	мм	190	190	190	190	158	175	192	209	222	247	275	317	367
		(дюйм)	(7.48)	(7.48)	(7.48)	(7.48)	(6.22)	(6.89)	(7.56)	(8.23)	(8.74)	(9.72)	(10.83)	(12.48)	(14.45)
H4	мм	96	96	96	96	102	109	118	125	133	146	158	185	210	
	(дюйм)	(3.78)	(3.78)	(3.78)	(3.78)	(4.02)	(4.29)	(4.65)	(4.92)	(5.24)	(5.75)	(6.22)	(7.28)	(8.27)	
Ширина корпуса	W	мм	98	98	98	98	106	125	135	148	164	189	214	240	290
		(дюйм)	(3.86)	(3.86)	(3.86)	(3.86)	(4.17)	(4.92)	(5.31)	(5.83)	(6.46)	(7.44)	(8.43)	(9.45)	(11.42)
Внешний диа. корпуса	ØD	мм	49.5	49.5	49.5	49.5	68	87	104	124	134	159	190	220	270
		(дюйм)	(1.95)	(1.95)	(1.95)	(1.95)	(2.68)	(3.43)	(4.09)	(4.88)	(5.28)	(6.26)	(7.48)	(8.66)	(10.63)
Вес		кг	2.6	2.6	2.6	2.3	2.6	2.8	3.4	4.5	5.2	6.7	10.0	13.6	22.0
		(фунт)	(5.7)	(5.7)	(5.7)	(5.1)	(5.7)	(6.2)	(7.5)	(9.9)	(11.5)	(14.8)	(22.0)	(30.0)	(48.5)

Примечание) 1. Интегральный детектор включает интегральный конвертер вместо контактной коробки

Фланцевый тип (размер 2.5 ~ 15 мм (0.1 ~ 1/2"))



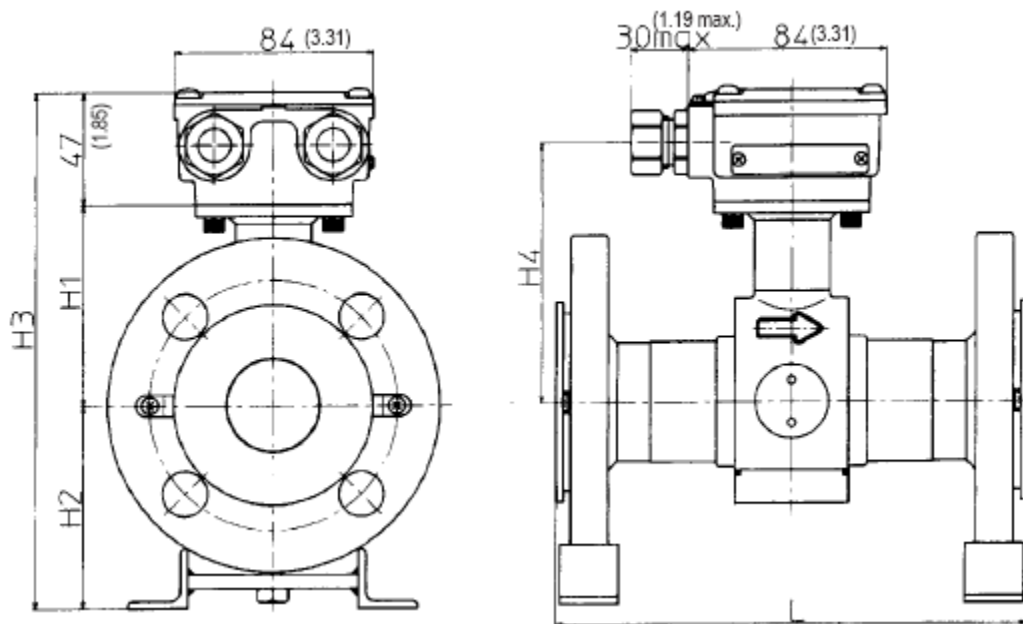
Фланцевый тип (размер 25 мм (1"))



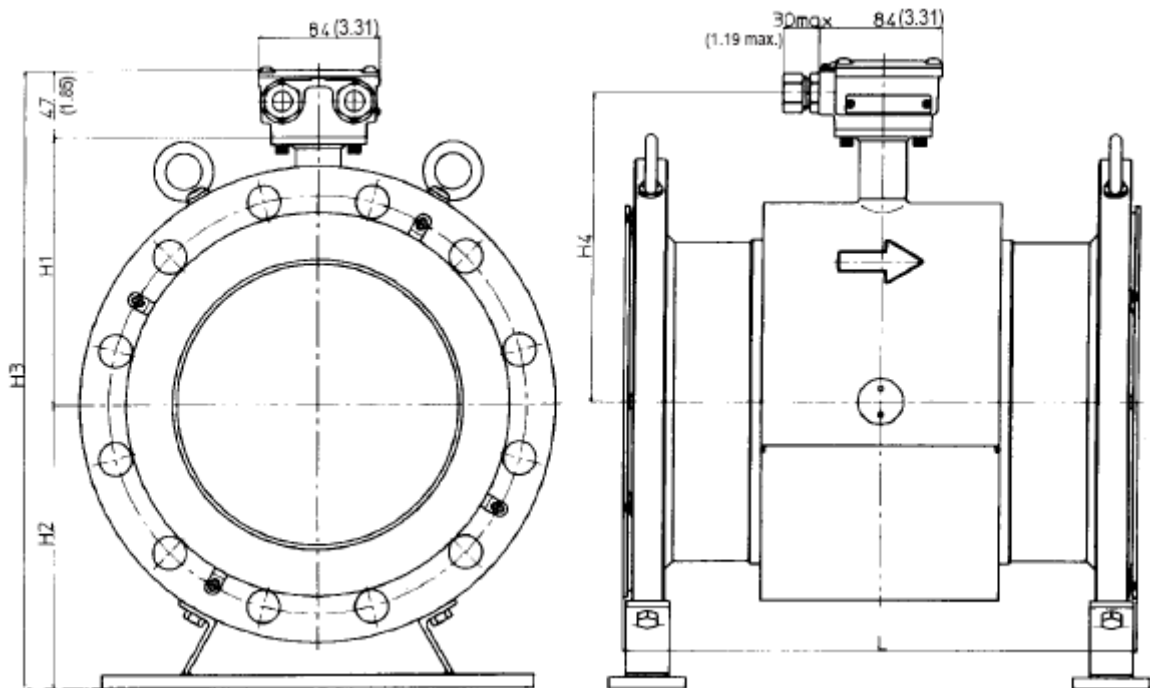
Размер		мм	2.5	5	10	15	25
		(дюйм)	(0.1)	(0.2)	(3/8)	(1/2)	(1)
Размер от края до края	L	мм	160	160	160	200	200
		(дюйм)	(6.30)	(6.30)	(6.30)	(7.87)	(7.87)
Высота	H1	мм	71	71	71	71	77
		(дюйм)	(2.80)	(2.80)	(2.80)	(2.80)	(3.03)
	H2	мм	72	72	72	72	54
		(дюйм)	(2.83)	(2.83)	(2.83)	(2.83)	(2.13)
	H3	мм	190	190	190	190	178
		(дюйм)	(7.48)	(7.48)	(7.48)	(7.48)	(7.01)
	H4	мм	96	96	96	96	102
		(дюйм)	(3.78)	(3.78)	(3.78)	(3.78)	(4.02)
Ширина	W	мм	98	98	98	98	106
		(дюйм)	(3.86)	(3.86)	(3.86)	(3.86)	(4.17)
Вес		кг	5.0	5.0	5.0	5.0	6.6
		(фунт)	(11.0)	(11.0)	(11.0)	(11.0)	(14.6)

Примечание) 1. Эта таблица для отдельных детекторов.
 2. Интегральный детектор включает интегральный конвертер вместо контактной коробки.
 3. В таблице показаны размеры для фланцев ANSI 150.

Фланцевый тип (размер 40 ~ 100 мм (1/2 ~ 4"))



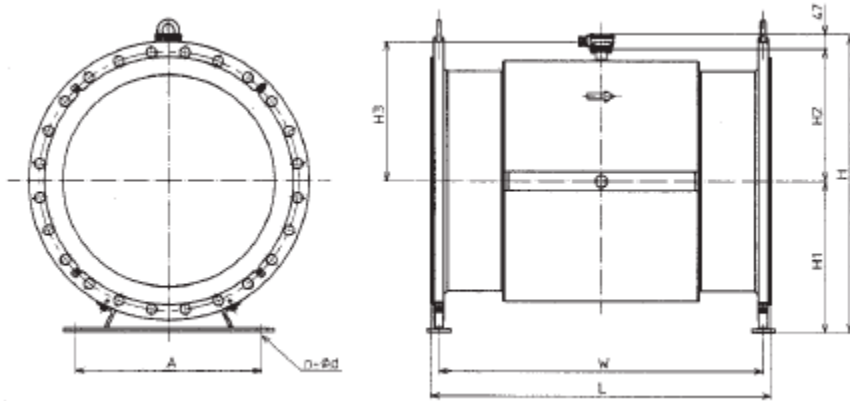
Фланцевый тип (размер 150 ~ 600 мм (6 ~ 24"))



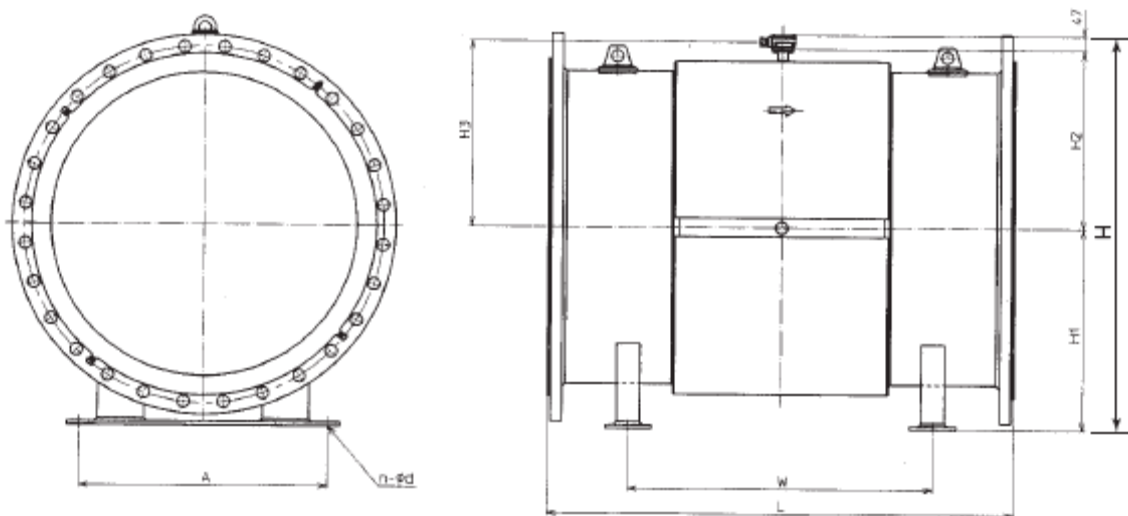
Размер	мм	40	50	65	80	100	125	150	200	250	300	350	400	450	500	600	
	(дюйм)	(1 1/2)	(2)	(2 1/2)	(3)	(4)	(5)	(6)	(8)	(10)	(12)	(14)	(16)	(18)	(20)	(24)	
Размер от края до края	L	мм	200	200	200	200	250	250	300	350	450	500	550	600	600	600	650
		(дюйм)	(7.87)	(7.87)	(7.87)	(7.87)	(9.84)	(9.84)	(11.81)	(13.78)	(17.72)	(19.69)	(21.65)	(23.62)	(23.62)	(23.62)	(25.59)
Высота	H1	мм	84	93	100	108	121	133	160	185	235	258	282	310	339	366	415
		(дюйм)	(3.31)	(3.66)	(3.94)	(4.25)	(4.76)	(5.24)	(6.30)	(7.28)	(9.25)	(10.16)	(11.10)	(12.20)	(13.35)	(14.41)	(16.34)
	H2	мм	77	88	103	113	131	145	174	204	224	271	297	340	364	396	456
		(дюйм)	(3.03)	(3.46)	(4.06)	(4.45)	(5.16)	(5.71)	(6.85)	(8.03)	(8.82)	(10.67)	(11.09)	(13.39)	(14.33)	(15.59)	(17.95)
	H3	мм	208	228	250	268	299	325	381	436	506	576	626	697	750	809	918
		(дюйм)	(8.19)	(8.98)	(9.84)	(10.55)	(11.77)	(12.80)	(15.0)	(17.17)	(19.92)	(22.68)	(24.65)	(27.44)	(29.53)	(31.85)	(36.14)
	H4	мм	109	118	125	133	146	158	185	210	260	283	307	335	364	391	440
		(дюйм)	(4.29)	(4.65)	(4.92)	(5.24)	(5.75)	(6.22)	(7.28)	(8.27)	(10.24)	(11.14)	(12.09)	(13.19)	(14.33)	(15.39)	(17.32)
Вес	кг	6.0	10.5	12.5	15.5	23.3	32.0	35.4	60.0	68.0	97.0	128	163	213	249	339	
	(фунт)	(13.2)	(23.1)	(27.6)	(34.2)	(51.4)	(70.5)	(78.0)	(132)	(150)	(214)	(282)	(359)	(470)	(549)	(747)	

Примечание) 1. Эта таблица для отдельных детекторов.
 2. Интегральный детектор включает интегральный конвертер вместо контактной коробки.
 3. В таблице показаны размеры для фланцев ANSI 150.

Фланцевый тип (размер 700 ~ 900 мм (28 ~ 36"))



Фланцевый тип (размер 1000, 1100 мм (40, 44"))



Размер		мм	700	800	900	1000	1100
		(дюйм)	(28)	(32)	(36)	(40)	(44)
Размер от края до края	L	мм	1100	1200	1300	1500	1500
		(дюйм)	(43.31)	(47.24)	(51.18)	(59.06)	(59.06)
Высота	H	мм	979	1080	1211	1278	1399
		(дюйм)	(38.54)	(42.52)	(47.68)	(50.31)	(55.08)
	H1	мм	503	554	634	650	720
		(дюйм)	(19.80)	(21.81)	(24.96)	(25.59)	(28.35)
	H2	мм	429	480	530	581	632
		(дюйм)	(16.89)	(18.90)	(20.87)	(22.87)	(24.88)
H3	мм	454	505	555	606	657	
	(дюйм)	(17.87)	(19.88)	(21.85)	(23.86)	(25.87)	
Длина ножек	W	мм	1049	1145	1245	980	1000
		(дюйм)	(41.30)	(45.08)	(49.02)	(38.58)	(39.37)
Ширина ножек	A	мм	600	600	600	800	800
		(дюйм)	(23.62)	(23.62)	(23.62)	(31.50)	(31.50)
Отверстия в ножках *	n-Ød	мм	4-Ø33	4-Ø33	4-Ø33	4-Ø33	4-Ø33
		(дюйм)	(1.30)	(1.30)	(1.30)	(1.30)	(1.30)
Вес		кг	630.0	720.0	1060.0	1320.0	1540.0
		(фунт)	(1389)	(1587)	(2337)	(2910)	(3395)

Примечание) В таблице показаны размеры для фланца ANSI 150.

*: n = число, d = диаметр

azbil

Yamatake Corporation
Advanced Automation Company

1-12-2 Kawana, Fujisawa, Kanagawa
251-8522, Japan
URL: <http://www.azbil.com>

Yamatake Europe N.V.

Bosdellestraat 120/2B-1933
Zaventem (Sterrebeek), BELGIUM
URL: <http://www.yamatake-europe.com>